

myzox

2周波RTK-GNSS受信機

# GEO WALKER PRO

スタティック / RTK / ネットワーク RTK

誰でも使える、  
ツール感覚のGNSS測量機



国土地理院  
1級  
認定品

# GNSS測量をもっと身近に

ジオウォーカープロ

## GEO WALKER PROで高精度計測をはじめよう

- ワンマン作業
- 手軽で簡単
- 視通不要
- 天候不問
- 器材が少ない

従来手法とGNSS観測手法との工程を比べよう!

### 新点計測する場合



● GNSSを使用することによって省人化・効率化・時間短縮が可能に ●

	従来手法	GNSS観測	差
必要工数	1.0日	0.5日	△0.5日
必要人員	2人	1人	△1人

※一般土木測量作業の場合(当社調べ)

### GNSSが活用できる現場作業

土木	起工測量/完成検査/取付道路・矢板位置出し	上下水道工事	掘削面積
構造物	起工測量	除草作業	面積
造園	土量・樹木の位置出し	その他	ソーラーパネル/GCP設置

# 誰でも扱えるエントリーモデル

国土地理院  
1級  
認定品

## 【充実のサポート体制】

誰もが安心して計測できるように、サポート体制を整えました。

## 【現場計測アプリとの連動】

土木向け、測量向けアプリとの連動でさらに便利になりました。

## 【コストパフォーマンスの向上】

誰もが手軽に扱えるように、極限まで価格を抑えました。

## 【信頼の品質】

国土地理院1級認定品として、さまざまな測量業務に貢献します。

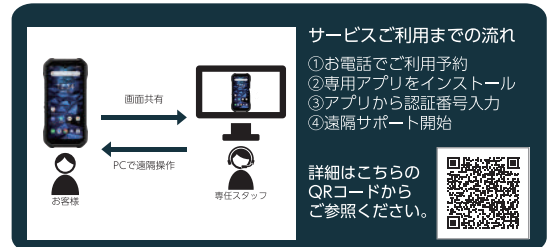


## ■ 充実のアフターサービス

### 遠隔サポート

遠隔サポートサービスを通じて、GEO WALKER PROの初期設定や問題発生したトラブルを迅速に解決します。当社専任スタッフがリモートで対応し、お客様のニーズに合わせた的確なサポートを提供します。

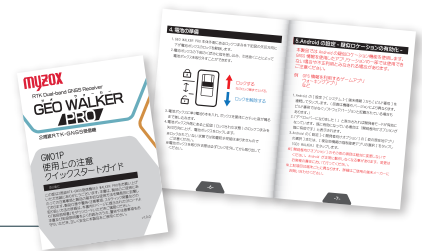
※アプリをインストールする必要があります。 ※事前に予約が必要となります。  
※販売代理店より購入した場合のみ対象となります。



### 豊富なマニュアル

多様で充実したマニュアルをそろえ、クイックスタート動画も準備しております。購入後のスムーズな運用をサポートします。

※ホームページ特設ページ内より閲覧可能となります。



### 導入支援・デモンストレーション

お客様が製品をスムーズに導入できるよう、導入支援サービスを提供しております。導入後も安心してご利用いただけるよう、充実した技術サポート体制を整えています。

※販売代理店より購入した場合のみ対象となります。



### 器材の充実

GNSS関連商材から端末ホルダーまで幅広い製品を豊富に取り揃え、お客様の多様なニーズに応えます。豊富な品揃えにより、計測に必要な製品をワンストップでご提供することが可能です。



# Precision Surveying

## cmレベルの高精度計測

誰もが簡単に扱えるよう販売価格を抑えつつ、安定したcmレベルの高精度計測が可能です。

位置情報を必要とする様々な現場での活躍が期待できます。

※精度は障害物、衛星の位置、大気環境によって変動します。

※日本測量協会の「GNSS受信機性能検査成績書」取得が可能です。

(発行可能書類)

・アンテナ定数証明書

・電算プログラム検定証明書及びコピー証明書

・自社検査成績書

※発行は有償です。 ※JSIMA,ISO関連書類ではありません。

※電算プログラム検定証明書及びコピー証明書はGWSPご購入者に限ります。



# Report Creation

## 測量観測手簿・記簿の自動生成

無償で提供される専用アプリには、記録した測位データを使い、観測手簿・記簿を自動で生成する機能が備わっています。

生成されたデータは、お使いのモバイル端末からメールなどで直接送信することが可能です。

※出力形式はHTMLです。PDFに変換する場合はブラウザの機能で変換してください。

(世界測地系)

### ネットワーク型RTK 測量観測記簿

観測日 : 2021年10月20日

解析ソフトウェア : GW\_K02 HDG L13  
 使用した軌道情報 : 観測値  
 観測した観測機 : GNSS  
 使用した測線数 : GPS GLONASS L1 L2 L10F L20F  
 基線解析モード :

セッション名 : 203-A  
 座標系番号 : 7系  
 ジオイド名称 : 日本のジオイド2011 V2.1

固定観測点  
 番号 名称 :  
 座標入力値 :

平面直角座標 緯度経度 三次元直角座標  
 X 座標 = 96720.119 m Y 座標 = 35741.197115° 測線傾X = -3821946.139 m  
 Y 座標 = -1436.958 m 経度 = 137°28.622004' 測線傾Y = 355877.302 m  
 標高 = 62.218 m 観測傾角 = 100.966 m 測線傾Z = 364956.311 m  
 ジオイド高 = 38.748 m  
 観測傾角 = 100.966 m

観測点番号	観測点名称	観測モード	基線ベクトル成分 (m)	平面直角座標値 (m)	高さ (m)	備考 (Fix番号:No)
300	T1	Fix	ΔX = 1415.853 ΔY = -2259.962	X = 92236.047 Y = -10732.307	相対傾角 = 106.307 ジオイド高 = 38.839	u Horiz = 0.0031 u Vert = 0.009 (15050:1)
301	T2	Fix	ΔX = 1415.853 ΔY = -2259.958	X = 92236.043 Y = -10732.309	相対傾角 = 106.316 ジオイド高 = 38.839	u Horiz = 0.0038 u Vert = 0.0084

# Navigation

## ナビゲーション機能

画面と音で座標入力地点まで案内

# Dry Battery

## 乾電池式

急な電池切れも現場で即対応可能

# World Geodetic Coordinates

## 世界測地系座標

国際的に定められている測地基準系

# Water Resistance

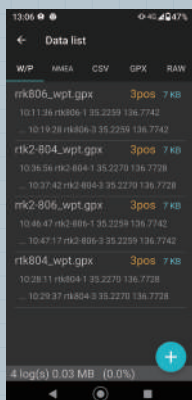
## 高い防水性能 IP66

高い防水性能だから急な雨でも安心

# Android端末で操作可能



測位情報



データ出力



マップデータ連携



アプリのダウンロード  
 対応OS  
 Android 5.0  
 以上推奨

専用コントローラーを準備する必要がなく、お手持ちのAndroidモバイル端末に無料のアプリをインストールするだけで操作可能。

- GEO WALKER PROの設定 (使用衛星、仰角マスク、更新レートなどを設定)
- ウェイポイント計測機能 (単点計測モード)
- ナビゲーション機能 (画面と音で座標入力地点まで案内)
- 各種座標表示対応 (平面直角座標、UTM座標、緯度経度)
- 日本のジオイド2011対応 (正確な標高)
- 座標出力 (トラッキング:CSV、GPX、NMEA ウェイポイント:GPX、SIMA)
- RAWデータ出力 (観測生データの出力):vbx型式\*
- トラッキング計測機能 (一定間隔での測位ログ継続取得)

※GWSPにてRinexへ変換可

※基本測量では、DuraForce Pro2、DuraForce EXもしくは後継のセキュア端末が必要です。

# 従来機 GEO WALKERとの相違点

## 国土地理院1級認定

GEO WALKER PROは、国土地理院の基本測量を含む公的な測量を行える国土地理院1級GNSS測量機に登録されています。より幅広い測量業務で精密なデータ取得が可能となり、測量の効率化と精度向上に貢献します。

## スタティック測量が可能に

「GEO WALKER PRO」を測定点に設置し、基準点や公共測量、地殻変動観測に最適なスタティック測量で天候に左右されにくい安定したデータを提供します。

※ 解析ソフトをご購入いただいたお客様のみ使用可能です。



## オプション／解析ソフト

### スタティック

GNSS基線解析ソフト

## GEO WALKER SURVEY PROCESSING

### 特別な操作をすることなく基線解析可能

RAWデータをドロップするだけで、RINEX形式へのデータ変換、最寄り電子基準点の列挙と選択、測位処理まで数回のクリックだけで行うことができます。

※RINEXデータの取り込み及び吐き出しが可能です。

※スタティック測量をする場合は必要となります。その他のキネマティック測量には必須ではありません。

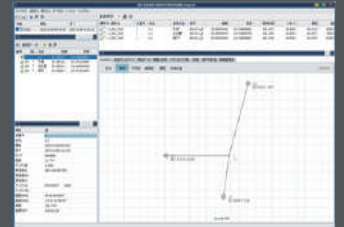
コードNo. : 225760

型式 : GWSP

希望小売価格 :  
¥200,000 (税込 : ¥220,000)

対応 OS

windows OS : windows10 以上



## アンテナ性能が向上

従来のGEO WALKERと比べて高感度低ノイズアンテナを採用。

ノイズに強く、計測誤差を抑え、より安定した精度での観測が可能になりました。

↳ アンテナを変更したことにより……

### ■ 受信周波数が拡大

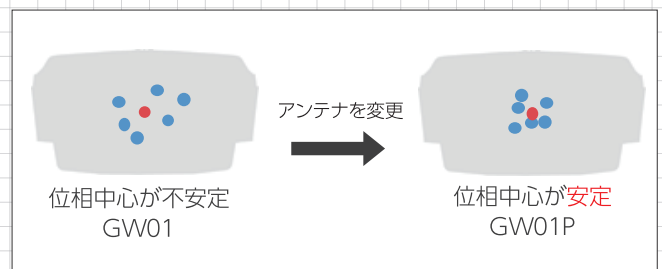
効果的に補正できるように、より多くの衛星信号を受信

### ■ Gain値 (信号強度の増幅) が増加

弱い信号や遠い衛星からの信号を受信しやすく

### ■ Noise Figureが低下

受信信号に含まれるノイズを抑え、安定した測位が可能



## GEO WALKERをすでにお持ちの方へ

### アップグレードプログラムのご紹介

従来機GEO WALKER (GW01) を有償にてGEO WALKER PRO (GW01P) へのアップグレードが可能です。GEO WALKERをご使用のお客様向けに内部アンテナを変更・調整し、GEO WALKER PROとしてご使用いただけます。

コードNo. : 225853      型式 : GW01P-UG      希望小売価格 : OPEN

※本プログラムは途中で終了する可能性がございます。



# アプリ連動でさらに便利に!

NMEA出力、端末位置情報を使用することにより、他社アプリとの連動\*が可能です。



現場計測アプリ (福井コンピュータ株式会社)

## FIELD-TERRACE Std

測設、丁張設置などの現場の位置出し作業を効率化。シンプルな機能と操作性で簡単に利用でき、土木施工現場に必要な計算機能を多数搭載しています。

NETIS登録  
KK-200057-VE



### 主な作業現場

座標のローライゼーションCAD図面を背景に測設オフセット測設など



### 主な作業現場

土木・舗装工事等の測設、残土管理、伐採範囲の位置出しなど

### その他

TS、杭ナビとの連携も可能



特設ページ



現場測量アプリ (福井コンピュータ株式会社)

## FIELD-POCKET 基本セット

計画した平均図を確認しながら新点の誘導(測設)が行えます。また、現場での観測速度はそのままに内業をグッと減らし手書き野帳が不要の現況観測を実現します。



地理院地図



クラウド連携



写真リンク



交点計算

### 見やすいインターフェイス

地図表示、クラウド連携・写真リンク保管・交点計算など、外でもこなせる・内とつながる基本機能が充実。

- 地理院地図
- クラウド連携
- 写真リンク
- 交点計算
- 大きい文字・ボタン

### 現況観測

線や平行線、矩形を配置しながらの現況平面観測が行えます。また、単純な座標観測(放射観測)も可能。

- 現場での観測速度はそのままに手書き野帳が不要の現況観測を実現。



### 測設

背景に図面表示しながら測設が行えます。座標・CADデータが利用可能。



特設ページ

\*動作確認済アプリ：福井コンピュータ「FIELD-TERRACE」「FIELD-POCKET」建設システム「快測ナビアドバンス版」(当社調べ)

## 現場作業を支える高耐久スマートフォン

落下や衝撃に強く、電池交換が可能。過酷な現場でも長く使える

# DuraForce EX

IP  
68

防塵防水

1.22  
m

落下試験

-21  
50°C

使用温度

- ・電源を完全に落とすことなく予備の電池へ交換できるウォームスワップ対応。
- ・インターネット環境(5G/4G/Wi-Fi)でトランシーバーとして使用可能。
- ・通話後に直前の通話内容を音声データとして保存可能。



# GEO WALKER PRO4つのスターセット

## 調査士の方

### セット内容

- ① GEO WALKER PRO本体
- ② DuraForce EX
- ③ Ntrip サービス(1年分)
- ⑤ FIELD-POCKET(1年分)

測量オールインワンセット  
226089 GW01P-SAL  
OPEN

## 本体・端末のみ必要な方

### セット内容

- ① GEO WALKER PRO本体
- ② DuraForce EX

本体端末セット  
226086 GW01P-D  
OPEN

## 土木事業者の方

### セット内容

- ① GEO WALKER PRO本体
- ② DuraForce EX
- ③ Ntrip サービス(1年分)
- ④ FIELD-TERRACE(1年分)

土木オールインワンセット  
226088 GW01P-CAL  
OPEN

## 計測アプリは自分で選びたい方

### セット内容

- ① GEO WALKER PRO本体
- ② DuraForce EX
- ③ Ntrip サービス(1年分)

本体端末セット Ntrip付  
226087 GW01P-DN  
OPEN



**1** 2周波RTK-GNSS受信機  
**GEO WALKER PRO本体**

**2** 京セラ 高耐久スマートフォン  
**DuraForce EX**

**3** ドコモ GNSS配信サービス(Ntripサービス)  
**IoT 高精度位置情報サービス(1年分)\***

**4** 福井コンピュータ 現場計測アプリ  
**FIELD-TERRACE Std版(1年分)\***

**5** 福井コンピュータ 現場測量アプリ  
**FIELD-POCKET基本セット版(1年分)\***

\* フィールドテラス、フィールドポケット及びIoT高精度位置情報サービスのご利用期間は1年間です。翌年以降のご利用をご希望される場合はユーザー様にてご手配ください。

## GEO WALKER PRO推奨アクセサリ

GNSS器材セット <small>GEO WALKER PROはセット内容に含まれません。</small>	RTKポール	バイポッド	セット用ケース	モバイルホルダー Tetra Grip
<b>2.6mセットGAC-26A</b> 225718 ¥95,400(¥104,940) ■ RTKポール 2.6m ■ バイポッド180cm ■ セット用ケース				×
<b>2.6mセットホルダー付GAC-26C</b> 225719 ¥124,400(¥136,840) ■ RTKポール 2.6m ■ バイポッド180cm ■ セット用ケース ■ クランプ式モバイルホルダーTetra Grip				○
<b>2.0mセットGAC-20A</b> 225720 ¥84,600(¥93,060) ■ RTKポール 2.0m ■ バイポッド148cm ■ セット用ケース				×
<b>2.0mセットホルダー付GAC-20C</b> 226129 ¥113,600(¥124,960) ■ RTKポール 2.0m ■ バイポッド148cm ■ セット用ケース ■ クランプ式モバイルホルダーTetra Grip				○

# GEO WALKER PRO 製品仕様

## ■ 本体仕様

本体サイズ	188×163×100mm(取付部含む)
本体重量	約1.1kg(電池含む)
連続使用時間	約9時間
Bluetooth®	4.2
Wi-Fi	802.11b/g/n 2.4GHz
DMP	加速度・ジャイロ・磁気センサー 各3軸 参考傾斜補正誤差 <5°約3cm <10°約5cm(当社試験参考値)※1
防塵防水性能	IP66相当(電池ボックスロック時)
製造国	日本
保証期間	1年※2

※1 計測環境によって異なります。 ※2 日本国内限定。アクセサリは保証対象外です。

## 本体セット内容

- ・GEO WALKER PRO本体
- ・充電式ニッケル水素電池(単3形) 12本
- ・充電器 2台(1台につき4本同時充電可能)
- ・ハードキャリーケース
- ・クイックスタートガイド
- ・保証書



※ 取扱説明書は当社HPからダウンロードください。

## ■ GNSS仕様

受信機タイプ ※GPS以外は 選択解除可能	マルチバンドGNSS高精度受信機 184-channel ublox F9P Engine GPS L1 C/A L2C GLONASS L1OF L2OF Galileo E1B/C E5b BeiDou B1B2I QZSS L1C/A L1S L2C
	RTK 最大20Hz
水平位置正確度	SBAS 1.0CEP※3 RTK 1cm+1ppm×D CEP※3 STATIC 5mm+1ppm×D CEP※3
	RTK 1cm+1ppm×D CEP※3 STATIC 5mm+1ppm×D CEP※3

## ■ 内部アンテナ仕様

対応周波数	1559-1606MHz/1195-1254MHz
位相中心	水平:5/8インチネジ中心 垂直:本体底面ネジ穴より上方向に+71mm

※3 CEP(平均誤差半径)とは、受信機が50%の確率で存在している範囲を表す円の半径です。

## GEO WALKER PRO 関連製品一覧表

コードNo.	商品名/仕様	型式	希望小売価格 ( )内税込	詳細ページ
--------	--------	----	---------------	-------

### ■ GEO WALKER PRO本体

225690	GEO WALKER PRO 本体	GW01P	¥650,000 (¥715,000)	P.2 - 5
--------	-------------------	-------	---------------------	---------

### ■ GEO WALKER PROスターターセット

226086	本体端末セット	GW01P-D	OPEN	P.7
226087	本体端末セット Ntrip付	GW01P-DN	OPEN	P.7
226088	土木オールインワンセット	GW01P-CAL	OPEN	P.7
226089	測量オールインワンセット	GW01P-SAL	OPEN	P.7

### ■ オプション品

225760	GEO WALKER SURVEY PROCESSING	GWSP	¥200,000 (¥220,000)	P.5
225853	アップグレードプログラム	GW01P-UG	OPEN	P.5
225753	DuraForce Ex SIMフリー	KC-S703	OPEN	P.6
226079	DuraForce Ex Wi-Fiモデル	KC-S603	OPEN	P.6

### ■ GNSS器材セット

225718	2.6mセット	GAC-26A	¥95,400 (¥104,940)	P.7
225719	2.6mセット ホルダー付	GAC-26C	¥124,400 (¥136,840)	P.7
225720	2.0mセット	GAC-20A	¥84,600 (¥93,060)	P.7
226129	2.0mセット ホルダー付	GAC-20C	¥113,600 (¥124,960)	P.7

製品の精度や機能詳細に関するお問い合わせは正確な回答を行うために右記メールアドレス宛にご連絡をお願いいたします。

✉ [drone@myzox.co.jp](mailto:drone@myzox.co.jp)

**myzox** 株式会社 **マイゾックス**



〒480-1111  
愛知県長久手市山越401番地  
RS事業課  
TEL 0561-71-1155  
FAX 0561-62-4660

[www.myzox.co.jp](http://www.myzox.co.jp)

LINE 公式アカウント  
友だち募集中  
新製品情報をいち早くお届け  
ID: @pql2740w

三 お問い合わせ・ご相談は